



บันทึกข้อความ

ส่วนงาน สำนักงานมหาวิทยาลัย กองกายภาพและสิ่งแวดล้อม โทร. ๓๒๔๒

ที่ อว ๖๙.๒.๖/๗๕๕

วันที่ ๙ สิงหาคม ๒๕๖๓

เรื่อง ขอฟิจารณาลงนามการเป็นเจ้าของหรือผู้ครอบครองแหล่งกำเนิดมลพิษ

เรียน อธิการบดี

กรมควบคุมมลพิษได้อาศัยอำนาจตามความในมาตรา ๘๐ แห่งพระราชบัญญัติส่งเสริมและรักษาคุณภาพสิ่งแวดล้อมแห่งชาติ พ.ศ. ๒๕๓๕ ออกกฎกระทรวงกำหนดหลักเกณฑ์วิธีการและแบบการจัดเก็บสถิติและข้อมูล การจัดทำบันทึกรายละเอียดและรายงานสรุปผลการทำงานของระบบบำบัดน้ำเสีย พ.ศ. ๒๕๕๕ โดยมีวัตถุประสงค์เพื่อให้เจ้าของหรือผู้ครอบครองแหล่งกำเนิดมลพิษจัดเก็บสถิติ ข้อมูล และรายงานผลการทำงานของระบบบำบัดน้ำเสียของตนเอง ซึ่งมหาวิทยาลัยแม่โจ้ จังหวัดเชียงใหม่ต้องรายงานผลการทำงานของระบบบำบัดน้ำเสียตามแบบ ทส.๒ ส่งให้เจ้าพนักงานท้องถิ่นภายในวันที่ ๑๕ ถัดไป เป็นประจำทุกเดือน ความละเอียดแจ้งแล้ว นั้น

กองกายภาพและสิ่งแวดล้อม สำนักงานมหาวิทยาลัย มีหน้าที่รับผิดชอบระบบผลิตน้ำประปา และระบบบำบัดน้ำเสียของมหาวิทยาลัย (เฉพาะบ้านเลขที่ ๖๓ หมู่ ๔ ตำบลหนองหาร อำเภอสันทราย จังหวัดเชียงใหม่) ได้ดำเนินการจัดทำรายงาน สรุปผลการทำงานของระบบบำบัดน้ำเสีย ตามแบบ ทส.๑ และ ทส.๒ ประจำเดือนสิงหาคม ๒๕๖๓ (ตั้งแต่วันที่ ๑ ถึง ๓๑ สิงหาคม ๒๕๖๓) เป็นที่เรียบร้อยแล้ว ดังนั้น จึงขอฟิจารณาลงนามการเป็นเจ้าของหรือผู้ครอบครองแหล่งกำเนิดมลพิษในแบบ ทส.๑ และ ทส.๒ ที่แนบมาพร้อมนี้แล้ว ทั้งนี้ เพื่อจะได้ดำเนินการจัดส่งรายงานให้กับเจ้าพนักงานท้องถิ่นก่อนวันที่ ๑๕ ของทุกเดือน ตามกฎกระทรวงฯ ต่อไป

จึงเรียนมาเพื่อโปรดพิจารณา

(นายประคอง ยอดหอม)

ผู้อำนวยการกองกายภาพและสิ่งแวดล้อม

ลงนามแล้ว

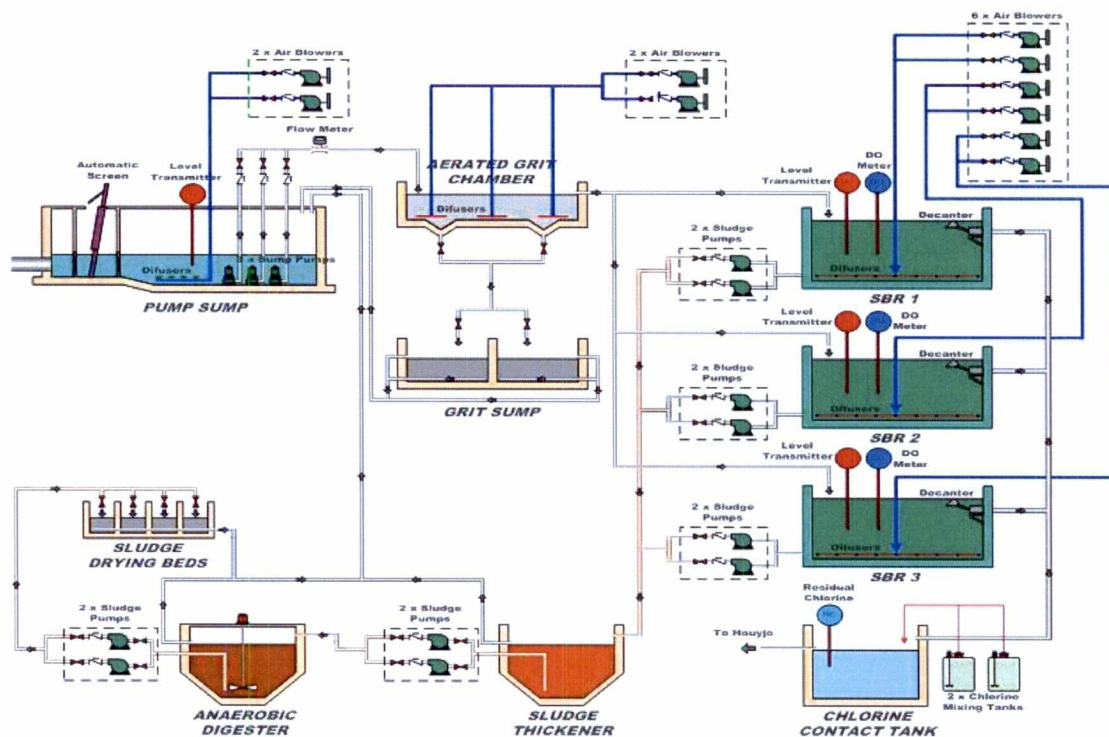
(ผู้ช่วยศาสตราจารย์ ดร.ณัฐฤดี ดุษฎี)

รักษาการแทนรองอธิการบดี

10 กย 2563

แบบบันทึกรายละเอียดของสถิติและข้อมูลซึ่งแสดงผลการทำงานของระบบบำบัดน้ำเสีย
ของแหล่งกำเนิดมลพิษ

แหล่งกำเนิดมลพิษ ตั้งอยู่เลขที่๖๓..... หมู่ที่๔..... ซอย
ถนนเชียงใหม่-พร้าว..... แขวง/ตำบลหนองหาร..... เขต/อำเภอสันทราย.....
จังหวัดเชียงใหม่..... โทรศัพท์๐๕๓-๘๗๓-๐๐๐..... โทรสาร.....๐๕๓-๔๙๘-๘๖๒.....
มีมหาวิทยาลัยแม่โจ้..... เป็นเจ้าของหรือผู้ครอบครองแหล่งกำเนิดมลพิษ
ประกอบกิจการประเภท
ใบอนุญาตเลขที่ (ถ้ามี) ออกให้โดย หมดอายุ
ซึ่งมีแผนผังแสดงการทำงานของระบบบำบัดน้ำเสีย ดังนี้



ได้จัดเก็บสถิติและข้อมูลแสดงผลการทำงานของระบบบำบัดน้ำเสียปรากฏตามตาราง ดังนี้

วัน เดือน ปี	สถิติและข้อมูลที่เกิดขึ้นจากแหล่งกำเนิดมลพิษ														ลายมือชื่อ ผู้บันทึก	
	ปริมาณ การใช้ไฟฟ้า ของระบบ บำบัด น้ำเสีย (kWhr)	ปริมาณ น้ำใช้ ในทุก กิจกรรม ของ แหล่งกำเนิด มลพิษ (ลบ.ม.)	ปริมาณน้ำ เสียที่เข้า ระบบ บำบัดน้ำ เสีย (ลบ.ม.)	การระบาย น้ำทิ้งจาก ระบบบำบัด น้ำเสีย (ระบาย/ ไม่ระบาย)	ปริมาณ สารเคมีหรือ สารสกัด ชีวภาพที่ใช้ (คลอรีน) (กิโลกรัม)	การทำงานของระบบบำบัดน้ำเสีย								ปริมาณ ตะกอน ส่วนเกิน ที่เกิดขึ้นจาก ระบบบำบัด น้ำเสียที่นำไป กำจัด (ลบ.ม.)		ปัญหา อุปสรรค และ แนวทาง แก้ไข
						ระบบบำบัด น้ำเสีย (ปกติ/ผิดปกติ)	เครื่องสูบน้ำ (ปกติ/ผิดปกติ)	เครื่องเติมอากาศ (ปกติ/ผิดปกติ)	เครื่องกวน/ ผสมน้ำเสีย (ปกติ/ผิดปกติ)	เครื่องกวน/ ผสมสารเคมี (ปกติ/ผิดปกติ)	เครื่องสูบ ตะกอน (ปกติ/ ผิดปกติ)	อื่น ๆ (ระบุ) (ปกติ/ ผิดปกติ)				
๑ ส.ค. ๖๓	๓๕๐	๒,๖๑๕.๐๐	๑,๐๘๑.๕๔	ระบาย	๒๖.๗	ปกติ	ปกติ	ปกติ	ปกติ	ปกติ	ปกติ	-	-		จิรพรรณ	
๒ ส.ค. ๖๓	๓๖๐	๒,๒๖๒.๐๐	๙๕๕.๐๗	ระบาย	๒๓.๖	ปกติ	ปกติ	ปกติ	ปกติ	ปกติ	ปกติ	-	-		จิรพรรณ	
๓ ส.ค. ๖๓	๓๗๕	๒,๑๗๕.๐๐	๑,๒๑๕.๖๓	ระบาย	๓๐.๑	ปกติ	ปกติ	ปกติ	ปกติ	ปกติ	ปกติ	-	-		จิรพรรณ	
๔ ส.ค. ๖๓	๓๙๐	๒,๔๒๓.๐๐	๑,๒๘๔.๗๑	ระบาย	๓๓.๘	ปกติ	ปกติ	ปกติ	ปกติ	ปกติ	ปกติ	-	-		จิรพรรณ	
๕ ส.ค. ๖๓	๔๐๐	๒,๕๗๑.๐๐	๑,๑๕๒.๔๙	ระบาย	๒๘.๕	ปกติ	ปกติ	ปกติ	ปกติ	ปกติ	ปกติ	-	-		จิรพรรณ	
๖ ส.ค. ๖๓	๓๙๕	๒,๖๙๓.๐๐	๑,๒๓๓.๘๐	ระบาย	๓๐.๕	ปกติ	ปกติ	ปกติ	ปกติ	ปกติ	ปกติ	-	-		จิรพรรณ	
๗ ส.ค. ๖๓	๓๙๐	๒,๘๘๔.๐๐	๑,๐๐๕.๒๗	ระบาย	๒๔.๙	ปกติ	ปกติ	ปกติ	ปกติ	ปกติ	ปกติ	-	-		จิรพรรณ	
๘ ส.ค. ๖๓	๓๕๕	๓,๐๘๕.๐๐	๙๓๘.๗๖	ระบาย	๒๓.๒	ปกติ	ปกติ	ปกติ	ปกติ	ปกติ	ปกติ	-	-		จิรพรรณ	
๙ ส.ค. ๖๓	๓๗๕	๒,๘๑๕.๐๐	๑,๐๑๓.๔๑	ระบาย	๒๕.๑	ปกติ	ปกติ	ปกติ	ปกติ	ปกติ	ปกติ	-	-		จิรพรรณ	
๑๐ ส.ค. ๖๓	๔๐๕	๓,๒๕๑.๐๐	๑,๒๕๕.๓๒	ระบาย	๓๑.๐	ปกติ	ปกติ	ปกติ	ปกติ	ปกติ	ปกติ	-	-		จิรพรรณ	
๑๑ ส.ค. ๖๓	๔๑๐	๓,๒๔๐.๐๐	๑,๒๗๑.๙๘	ระบาย	๓๑.๕	ปกติ	ปกติ	ปกติ	ปกติ	ปกติ	ปกติ	-	-		จิรพรรณ	
๑๒ ส.ค. ๖๓	๓๗๐	๓,๐๑๗.๐๐	๘๗๔.๖๕	ระบาย	๒๑.๖	ปกติ	ปกติ	ปกติ	ปกติ	ปกติ	ปกติ	-	-		จิรพรรณ	
๑๓ ส.ค. ๖๓	๔๒๕	๒,๙๗๑.๐๐	๑,๒๙๕.๓๖	ระบาย	๓๒.๐	ปกติ	ปกติ	ปกติ	ปกติ	ปกติ	ปกติ	-	-		จิรพรรณ	
๑๔ ส.ค. ๖๓	๔๒๐	๓,๓๔๒.๐๐	๑,๑๔๓.๒๑	ระบาย	๒๘.๓	ปกติ	ปกติ	ปกติ	ปกติ	ปกติ	ปกติ	-	-		จิรพรรณ	
๑๕ ส.ค. ๖๓	๔๑๕	๓,๑๑๓.๐๐	๑,๐๘๔.๗๒	ระบาย	๒๖.๘	ปกติ	ปกติ	ปกติ	ปกติ	ปกติ	ปกติ	-	-		จิรพรรณ	
๑๖ ส.ค. ๖๓	๔๒๕	๒,๙๕๗.๐๐	๙๔๔.๓๐	ระบาย	๒๓.๔	ปกติ	ปกติ	ปกติ	ปกติ	ปกติ	ปกติ	-	-		จิรพรรณ	

วัน เดือน ปี	สถิติและข้อมูลที่เกิดขึ้นจากแหล่งกำเนิดมลพิษ														ลายมือชื่อ ผู้บันทึก	
	ปริมาณ การใช้ไฟฟ้า ของระบบ บำบัด น้ำเสีย (kWhr)	ปริมาณ น้ำใช้ ในทุกกิจกรรม ของ แหล่งกำเนิด มลพิษ (ลบ.ม.)	ปริมาณน้ำ เสียที่เข้า ระบบบำบัด น้ำเสีย (ลบ.ม.)	การ ระบาย น้ำทิ้งจาก ระบบ บำบัดน้ำ เสีย (ระบาย/ ไม่ระบาย)	ปริมาณ สารเคมีหรือ สารสกัด ชีวภาพที่ใช้ (คลอรีน) (กิโลกรัม)	การทำงานของระบบบำบัดน้ำเสีย								ปริมาณตะกอน ส่วนเกิน ที่เกิดขึ้นจาก ระบบบำบัด น้ำเสียที่นำไป กำจัด (ลบ.ม.)		ปัญหา อุปสรรค และ แนวทาง แก้ไข
						ระบบบำบัด น้ำเสีย (ปกติ/ผิดปกติ)	เครื่องสูบน้ำ (ปกติ/ผิดปกติ)	เครื่องเติมอากาศ (ปกติ/ผิดปกติ)	เครื่องกวน/ ผสมน้ำเสีย (ปกติ/ผิดปกติ)	เครื่องกวน/ ผสมสารเคมี (ปกติ/ผิดปกติ)	เครื่องสูบ ตะกอน (ปกติ/ ผิดปกติ)	อื่น ๆ (ระบุ) (ปกติ/ ผิดปกติ)				
๑๗ ส.ค. ๖๓	๔๕๕	๓,๑๖๙.๐๐	๑,๓๘๓.๕๕	ระบาย	๓๔.๒	ปกติ	ปกติ	ปกติ	ปกติ	ปกติ	ปกติ	-	-		จิรพรรณ	
๑๘ ส.ค. ๖๓	๔๗๕	๓,๔๘๒.๐๐	๑,๔๘๑.๒๙	ระบาย	๓๖.๖	ปกติ	ปกติ	ปกติ	ปกติ	ปกติ	ปกติ	-	-		จิรพรรณ	
๑๙ ส.ค. ๖๓	๔๘๕	๓,๒๗๒.๐๐	๑,๔๔๐.๓๘	ระบาย	๓๕.๖	ปกติ	ปกติ	ปกติ	ปกติ	ปกติ	ปกติ	-	-		จิรพรรณ	
๒๐ ส.ค. ๖๓	๔๘๐	๓,๕๘๐.๐๐	๑,๕๒๑.๑๔	ระบาย	๓๗.๖	ปกติ	ปกติ	ปกติ	ปกติ	ปกติ	ปกติ	-	-		จิรพรรณ	
๒๑ ส.ค. ๖๓	๔๙๕	๓,๖๒๔.๐๐	๑,๕๖๔.๙๕	ระบาย	๓๘.๗	ปกติ	ปกติ	ปกติ	ปกติ	ปกติ	ปกติ	-	-		จิรพรรณ	
๒๒ ส.ค. ๖๓	๔๙๐	๓,๔๓๔.๐๐	๑,๕๐๘.๑๐	ระบาย	๓๗.๓	ปกติ	ปกติ	ปกติ	ปกติ	ปกติ	ปกติ	-	-		จิรพรรณ	
๒๓ ส.ค. ๖๓	๔๒๕	๓,๕๑๔.๐๐	๑,๑๕๖.๔๒	ระบาย	๒๘.๖	ปกติ	ปกติ	ปกติ	ปกติ	ปกติ	ปกติ	-	-		จิรพรรณ	
๒๔ ส.ค. ๖๓	๔๓๐	๓,๑๕๔.๐๐	๑,๒๕๔.๓๕	ระบาย	๓๑.๐	ปกติ	ปกติ	ปกติ	ปกติ	ปกติ	ปกติ	-	-		จิรพรรณ	
๒๕ ส.ค. ๖๓	๔๕๕	๓,๓๔๔.๐๐	๑,๑๘๐.๐๙	ระบาย	๒๙.๒	ปกติ	ปกติ	ปกติ	ปกติ	ปกติ	ปกติ	-	-		จิรพรรณ	
๒๖ ส.ค. ๖๓	๔๕๐	๓,๓๑๘.๐๐	๑,๓๔๑.๕๖	ระบาย	๓๓.๒	ปกติ	ปกติ	ปกติ	ปกติ	ปกติ	ปกติ	-	-		จิรพรรณ	
๒๗ ส.ค. ๖๓	๔๔๐	๓,๕๓๕.๐๐	๑,๒๙๕.๖๒	ระบาย	๓๒.๐	ปกติ	ปกติ	ปกติ	ปกติ	ปกติ	ปกติ	-	-		จิรพรรณ	
๒๘ ส.ค. ๖๓	๔๖๐	๓,๕๒๘.๐๐	๑,๓๘๗.๑๕	ระบาย	๓๔.๓	ปกติ	ปกติ	ปกติ	ปกติ	ปกติ	ปกติ	-	-		จิรพรรณ	
๒๙ ส.ค. ๖๓	๔๒๕	๓,๕๒๙.๐๐	๑,๐๕๑.๖๖	ระบาย	๒๖.๐	ปกติ	ปกติ	ปกติ	ปกติ	ปกติ	ปกติ	-	-		จิรพรรณ	
๓๐ ส.ค. ๖๓	๔๓๕	๓,๓๑๖.๐๐	๑,๑๓๔.๒๘	ระบาย	๒๘.๑	ปกติ	ปกติ	ปกติ	ปกติ	ปกติ	ปกติ	-	-		จิรพรรณ	
๓๑ ส.ค. ๖๓	๔๖๐	๓,๐๘๘.๐๐	๑,๓๓๗.๕๑	ระบาย	๓๔.๑	ปกติ	ปกติ	ปกติ	ปกติ	ปกติ	ปกติ	-	-		จิรพรรณ	
รวม	๑๓,๑๒๐	๙๖,๓๕๑.๐๐	๓๗,๘๒๗.๒๗	ระบาย	๙๓๕.๕	ปกติ	ปกติ	ปกติ	ปกติ	ปกติ	ปกติ	-	-		จิรพรรณ	

หมายเหตุ ๑. ให้กรอกสถิติและข้อมูลเฉพาะในกรณีที่มีสถิติและข้อมูลนั้น ๆ ในแต่ละวัน

๒. ในกรณีระบบบำบัดน้ำเสียที่มีการติดตั้งเครื่องตรวจวัดคุณภาพน้ำทิ้งแบบอัตโนมัติ ให้แนบผลการตรวจวัดคุณภาพน้ำทิ้งทุกวันแยกตามพารามิเตอร์ที่ตรวจวัด และทำการสรุปผลเป็นสถิติและข้อมูลรายเดือน

ขอรับรองว่าการบันทึกสถิติและข้อมูลตามตารางข้างต้นถูกต้องทุกประการ

M

..... เจ้าของหรือผู้ครอบครองแหล่งกำเนิดมลพิษ

(ผู้ช่วยศาสตราจารย์ ดร.ณัฐฉา ดุขภู)

รักษาการแทนรองอธิการบดี ปฏิบัติการแทน

อธิการบดีมหาวิทยาลัยแม่โจ้

..... ผู้ควบคุมระบบบำบัดน้ำเสีย

(.....)

ใบอนุญาตเลขที่ หมดอายุ

ออกให้โดย

..... ผู้รับจ้างให้บริการบำบัดน้ำเสีย

(.....)

ใบอนุญาตเลขที่ หมดอายุ

ออกให้โดย